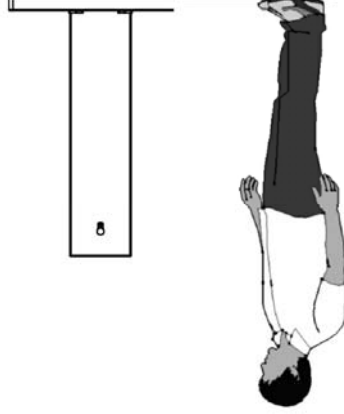




Fecha:	Escala:	S/E	Dibujo:	PLANIFICACION URBANA	Relevamiento:	Plano N°:
MUNICIPALIDAD DE SAN MIGUEL DE TUCUMAN SECRETARIA DE OBRAS Y SERVICIOS PUBLICOS						
DIRECCION DE PLANIFICACION URBANISTICO AMBIENTAL						
OBRA : RECUPERACION Y DESARROLLO DE LA COSTANERA DEL RIO SALLI - TRAMO ENTRE PUNTES ING. BARROS Y LUCAS CORDOBA						
PLANO : ARQUITECTURA BEBEDERO						
Proyecto: DEPARTAMENTO: PLANIFICACION URBANA						
Jefe Departamento: ARQ. MARCELO BECCARI						
Directora: ARQ. ISABEL SALAS						
Sub Secretario: ING. FERNANDO INSAURRALDE						
Secretario: ARQ. LUIS LOBO CHAKLIAN						



Escala Humana

Plaza Urquiza
Plaza Eva Duarte de Perón

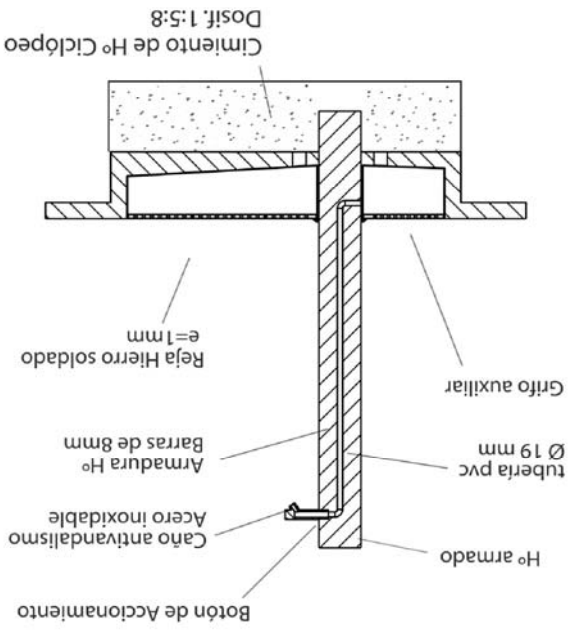
Lugares de emplazamiento

Bebedero de Hº Aº con rejilla de desagüe.
Posee un grifo auxiliar en su parte posterior.
para poder conectar una manguera.
Ambas rejillas poseen una tapa rebatible para
su limpieza.

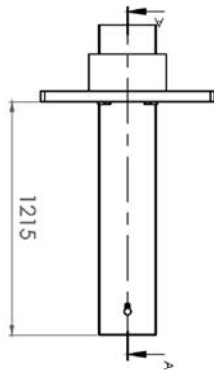
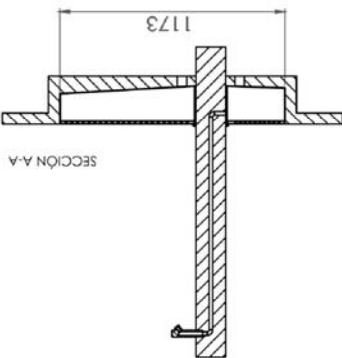
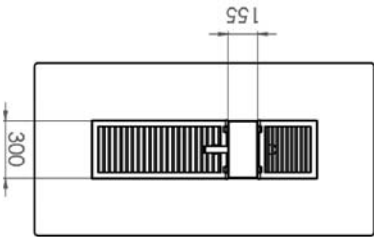
Descripción



Bebedero de Hormigón



Materiales



Medidas Generales